

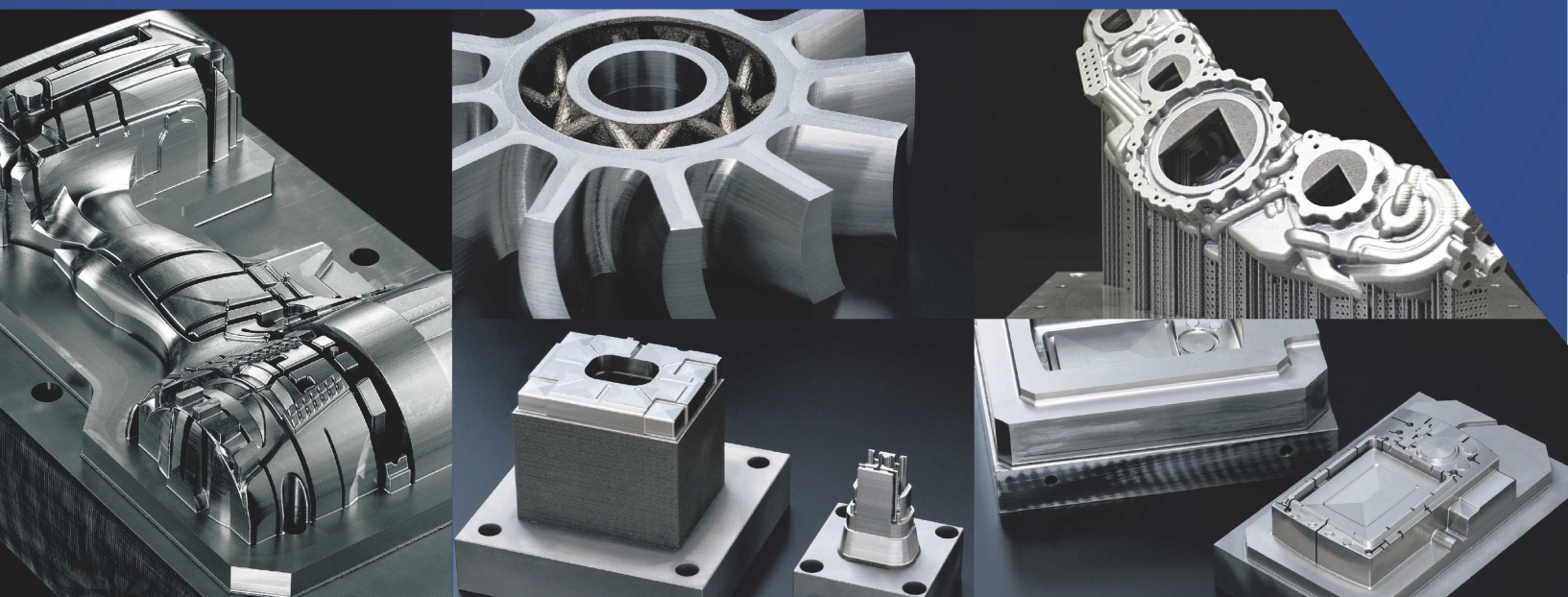
ハイブリッド金属3Dプリンタ

受託造形 サービス開始



まずは
作って
みましょう!

～理想をカタチに～



お気軽にお問合せください





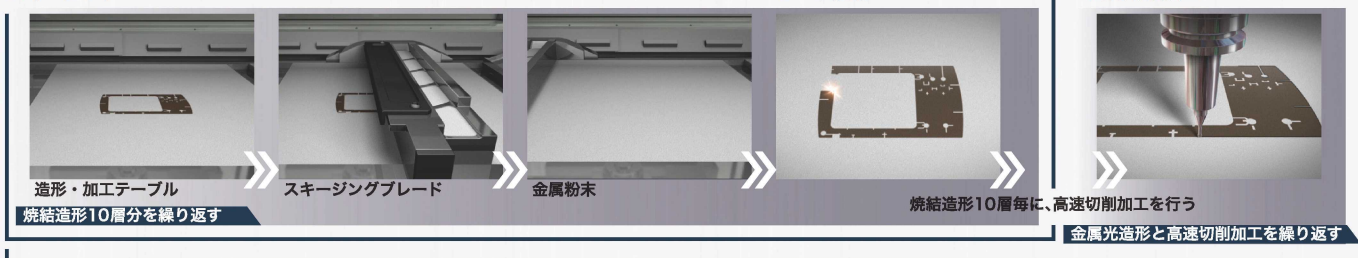
制作工程

レーザー焼結と切削加工の融合

Squeezing スキージング

Laser Sintering レーザー焼結

High Speed Cutting 高速切削加工

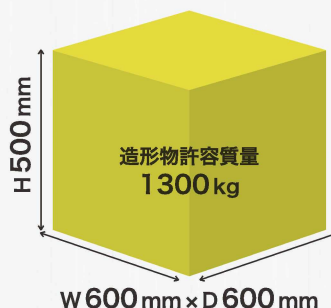


対応造形サイズ

LUMEX Avance-25



LUMEX Avance-60



対応粉末材料

種類	金属粉末材料	LUMEX	
		Avance-25	Avance-60
鉄系	マツウラマルエージング II	○	○
	マツウラハードマルエージング	○	—
	マツウラマルエージングコバルトフリー	○	—
ステンレス系	マツウラステンレス 316L	○	—
	マツウラステンレス 630	○	—
コバクロ系	マツウラコバルトクロム	○	—
ニッケルアロイ系	マツウラニッケルアロイ 718	○	—
アルミニウム系	マツウラアルミニウム Si10Mg	○	○

※上記の粉末材料以外は対応できません。

お問合せ

株松浦機械製作所

AMユーザーサポート&アプリケーション担当

〒910-8530 福井県福井市東森田4-201

TEL : 0776-56-8108

FAX : 0776-56-8154

E-MAIL : jutaku_service@matsuura.co.jp



URL: <https://www.matsuura.co.jp/>



お問合せ